

LE MANAGEMENT RESPONSABLE

Faire de mon organisation un acteur du changement

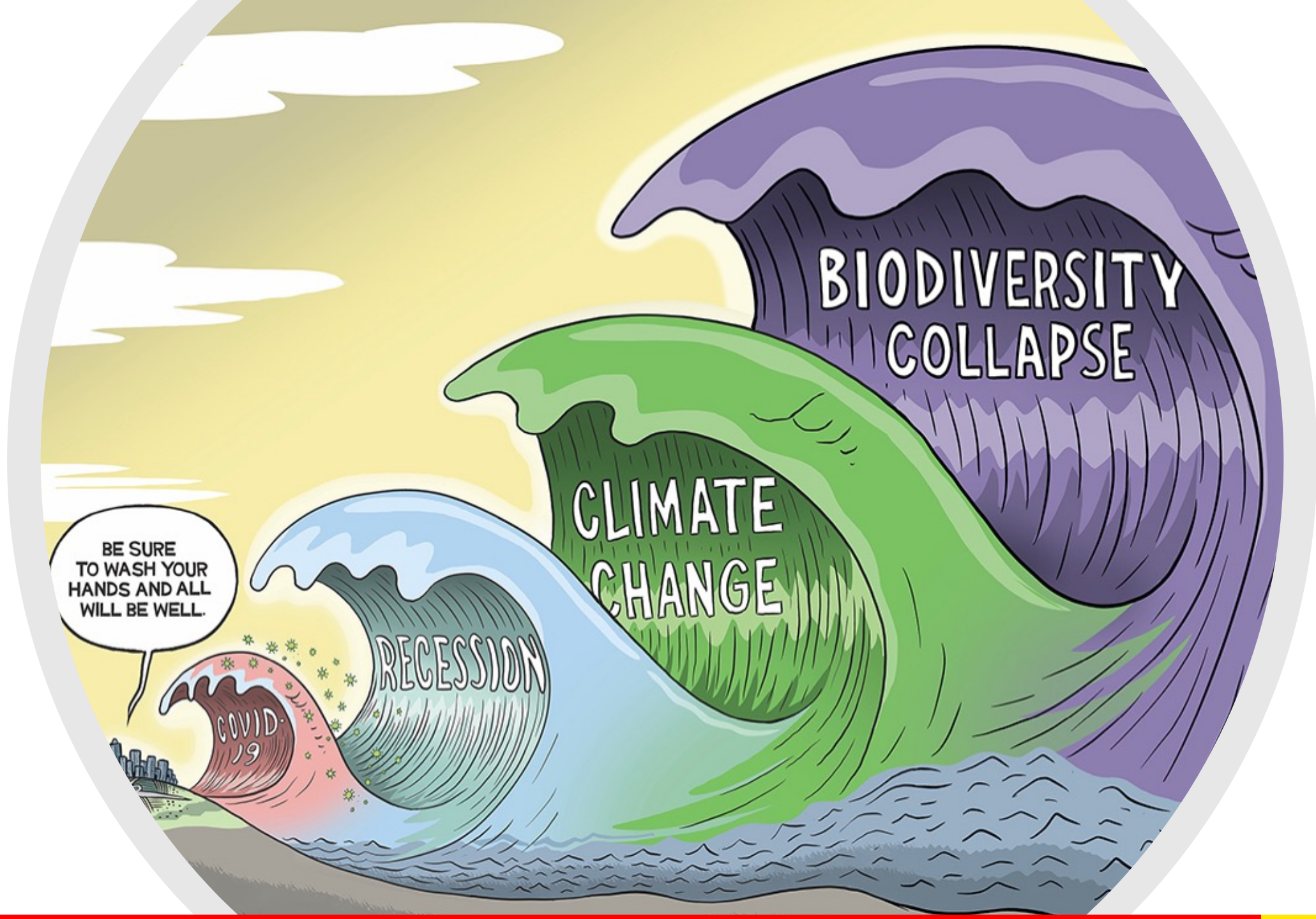
Luc K. Audebrand, Ph.D.
(FSA ULaval)

3 novembre 2022

UNE BRÈVE PRÉSENTATION



Luc Audebrand, Ph. D.
Professeur titulaire
FSA ULaVal



BE SURE
TO WASH YOUR
HANDS AND ALL
WILL BE WELL.

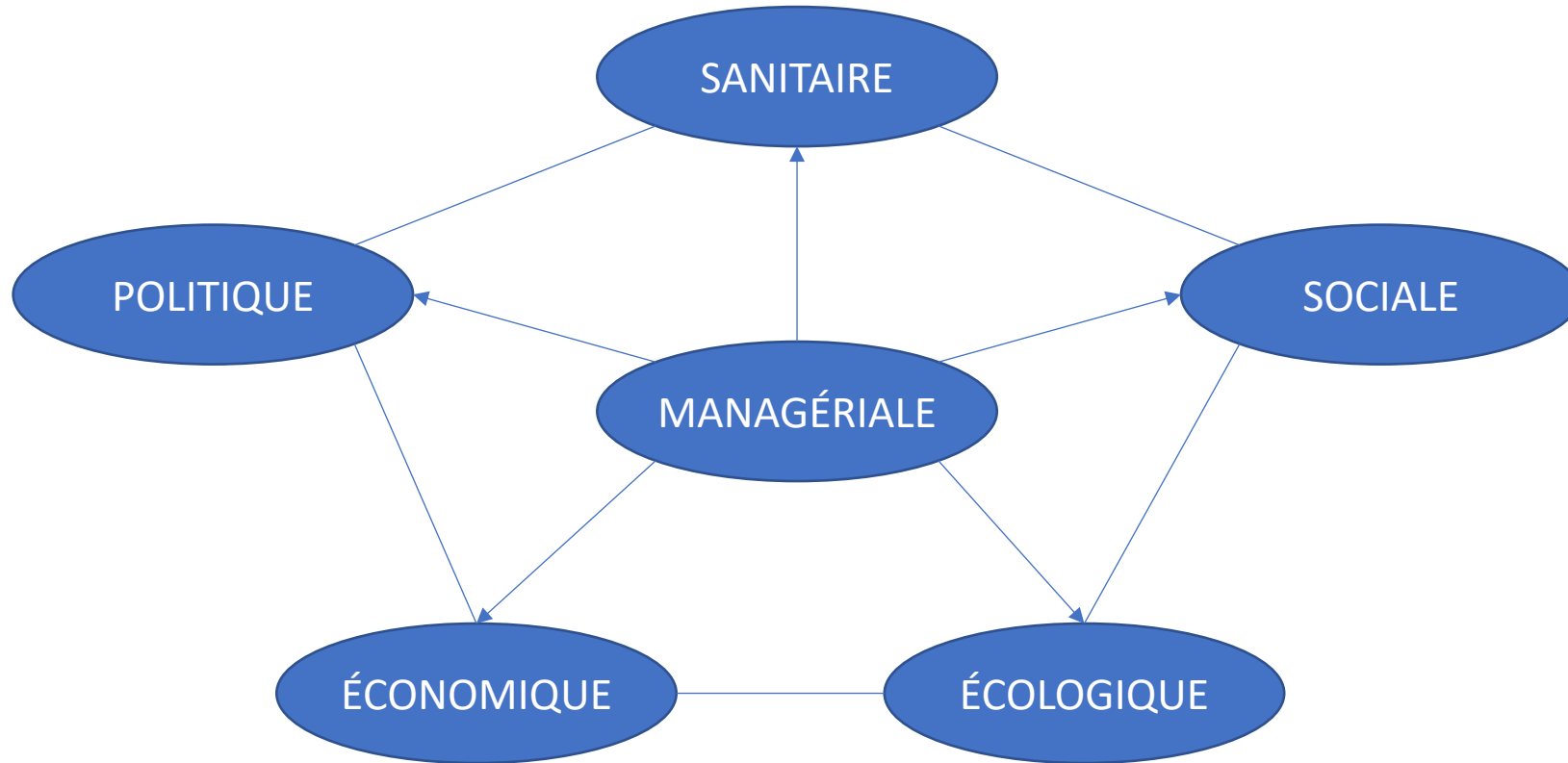
COVID
19

RECESSION

CLIMATE
CHANGE

BIODIVERSITY
COLLAPSE

UN MONDE EN CRISE(S)



QU'EST-CE QUE LE MANAGEMENT ?



MANAGEMENT

Dérive de manège (« lieu où se font les exercices de dressage que l'on fait faire à un cheval ») qui provient lui-même de l'italien *maneggiare* (« contrôler, manier, avoir en main », du latin *manus* « main »).



QUE VEUT DIRE « RESPONSABLE » ?



RESPONSABLE

Emprunt au latin classique *respondere*, « répondre », et du suffixe *-ble*, « pouvoir ».



QUE VEUT DIRE « RESPONSABLE » ?



« ...un management qui intègre, dans ses fondements, ses orientations, ses pratiques et ses outils, la triple exigence sociale, environnementale et économique du développement durable » (p. 6).

OBJECTIFS DE DÉVELOPPEMENT DURABLE



UNE APPROCHE « AXIOLOGIQUE » ?



J'adopte une **approche axiologique**, c'est-à-dire basée sur les valeurs du management responsable

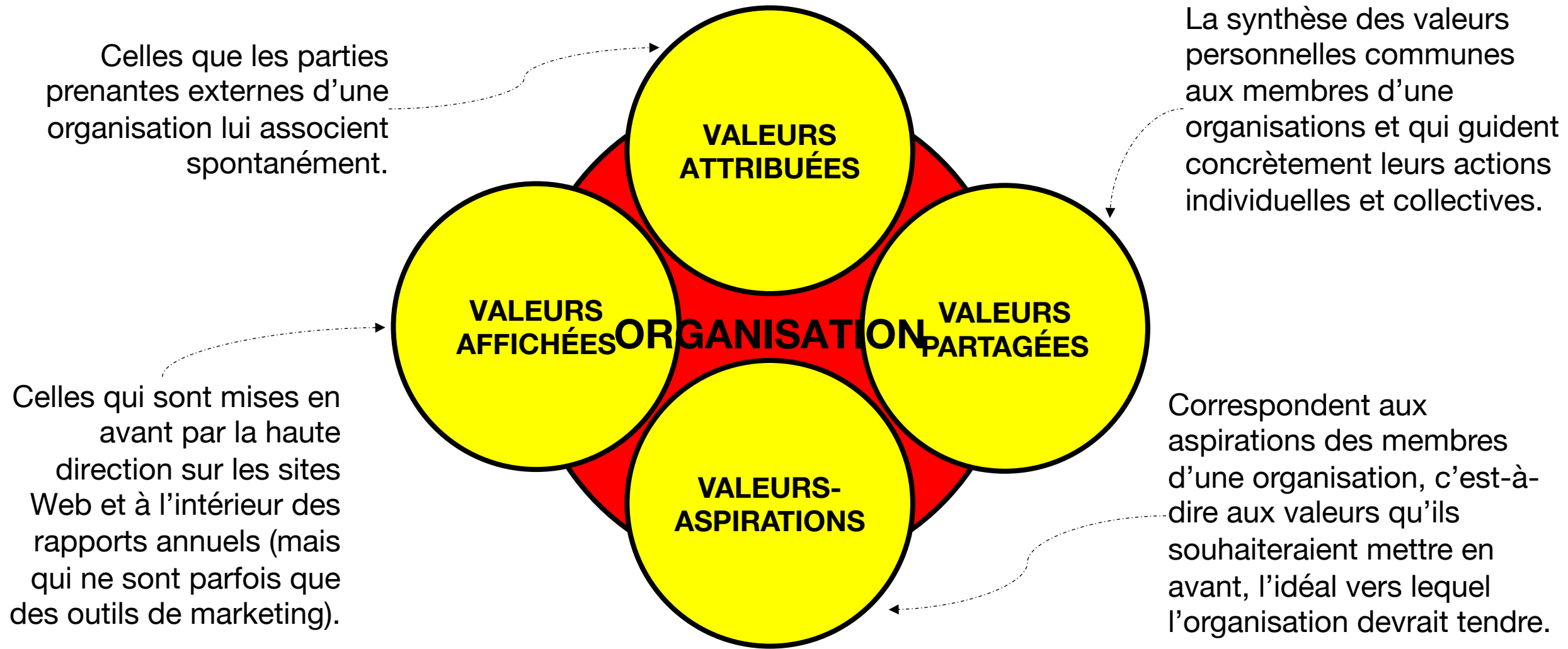
L'objectif est d'explorer des valeurs qui peuvent être **mobilisées concrètement** pour gérer de façon responsable nos organisations.

QUELQUES EXEMPLES DE VALEURS...

Adaptabilité	Courage	Fraternité	Productivité
Agilité	Créativité	Générosité	Rentabilité
Altruisme	Dévouement	Gratitude	Serviabilité
Audace	Discrétion	Honnêteté	Résilience
Authenticité	Efficacité	Humilité	Simplicité
Bienveillance	Efficience	Impartialité	Solidarité
Bravoure	Égalité	Intégrité	Souplesse
Cohérence	Équité	Modestie	Vivacité
Collégialité	Flexibilité	Originalité	Utilité



LES VALEURS DANS L'ORGANISATION



RÉSULTATS DE MA RECHERCHE



LE MANAGEMENT RESPONSABLE : UNE APPROCHE AXIOLOGIQUE

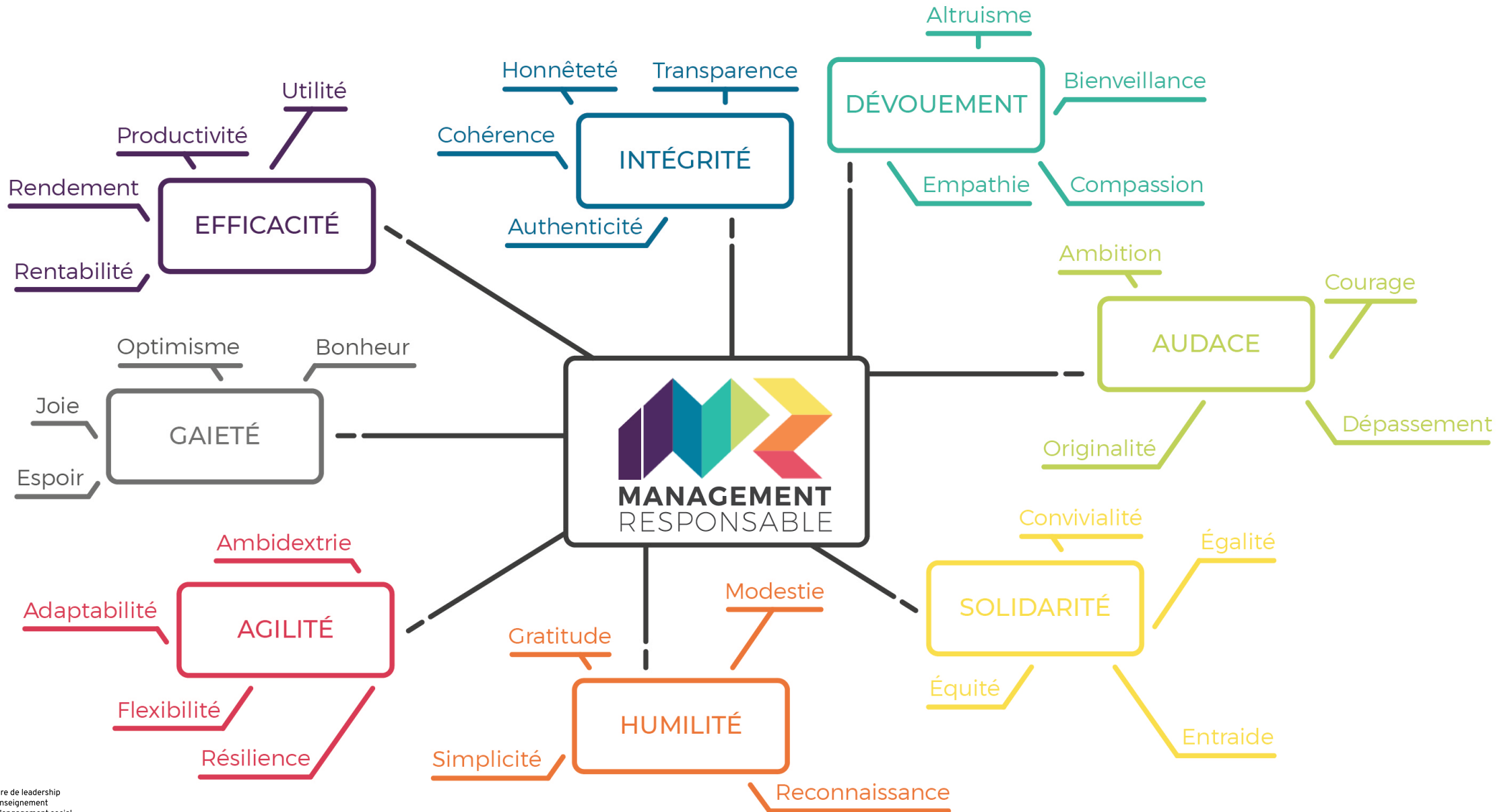
Presses de l'Université Laval



© 2018



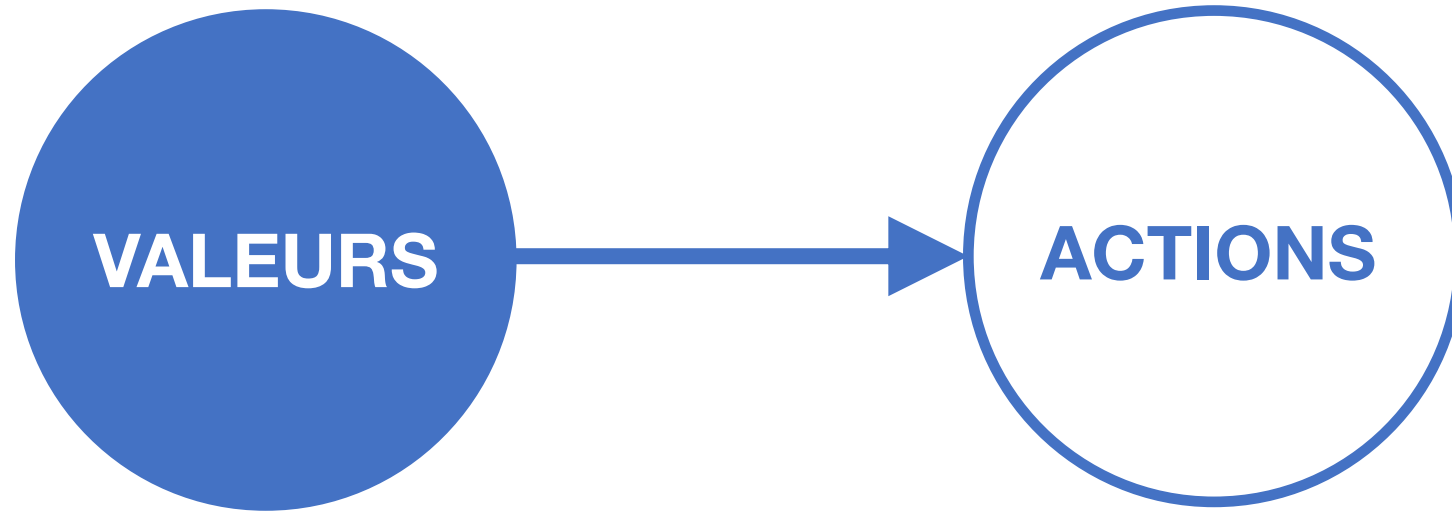
LES VALEURS CARDINALES



D'AUTRES VALEURS...



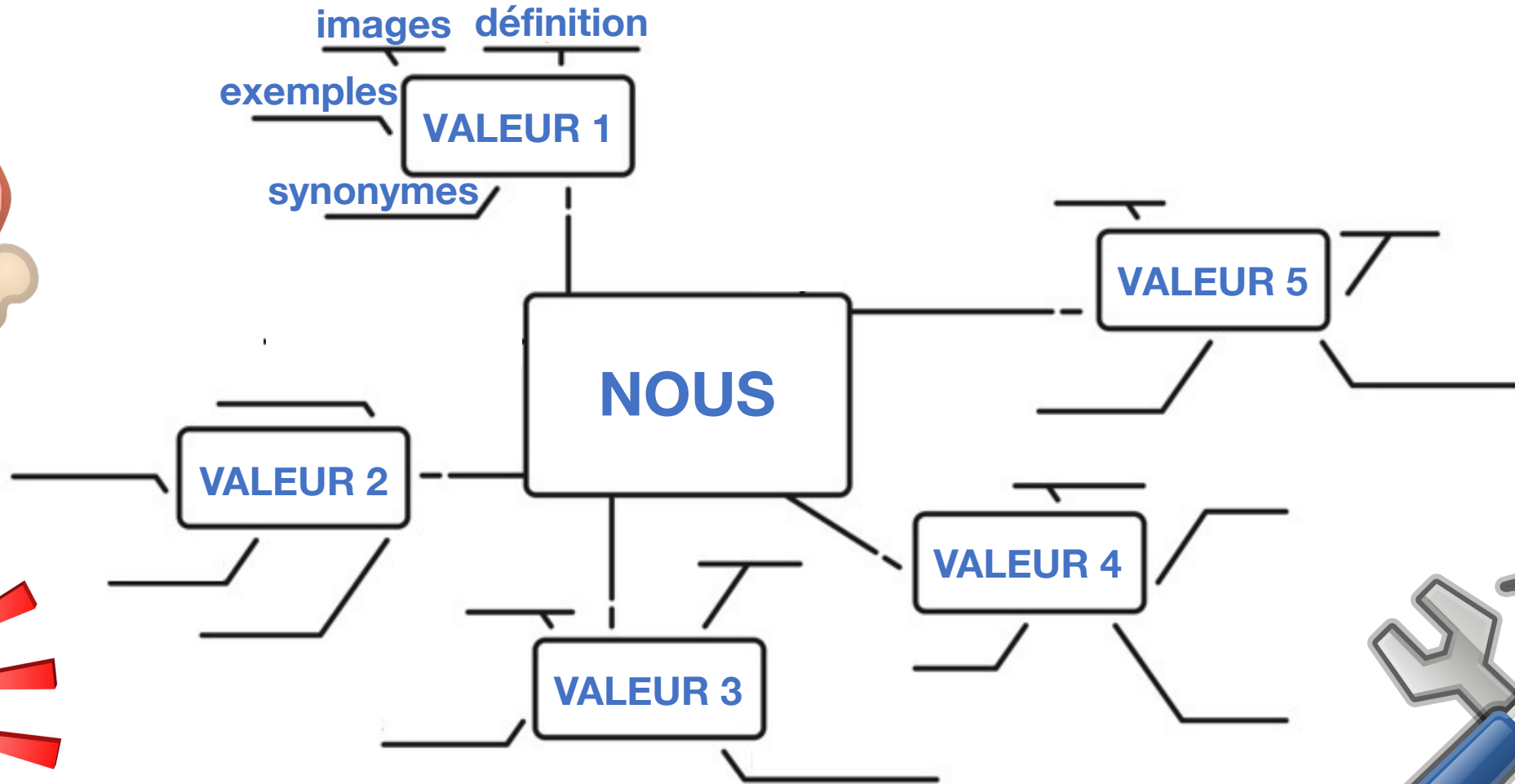
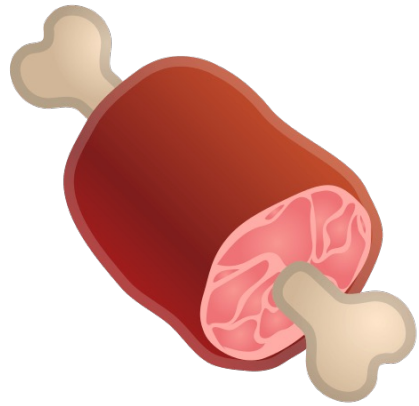
DES VALEURS AUX ACTIONS



- 1. DÉMARRER UNE DÉMARCHE AXIOLOGIQUE**
- 2. MATRICE DU MODÈLE D’AFFAIRES RESPONSABLE**



1. DÉMARCHE AXIOLOGIQUE



2. MODÈLE D'AFFAIRES RESPONSABLE

Business Model Canvas



Scannez le code pour commander un Poster **Business Model Canvas** !
ou rendez-vous sur www.onopia.com



Business model canvas from www.businessmodelgeneration.com
Imprimé par Onopia www.onopia.com



UNIVERSITÉ
LAVAL

Chaire de leadership
en enseignement
sur l'engagement social



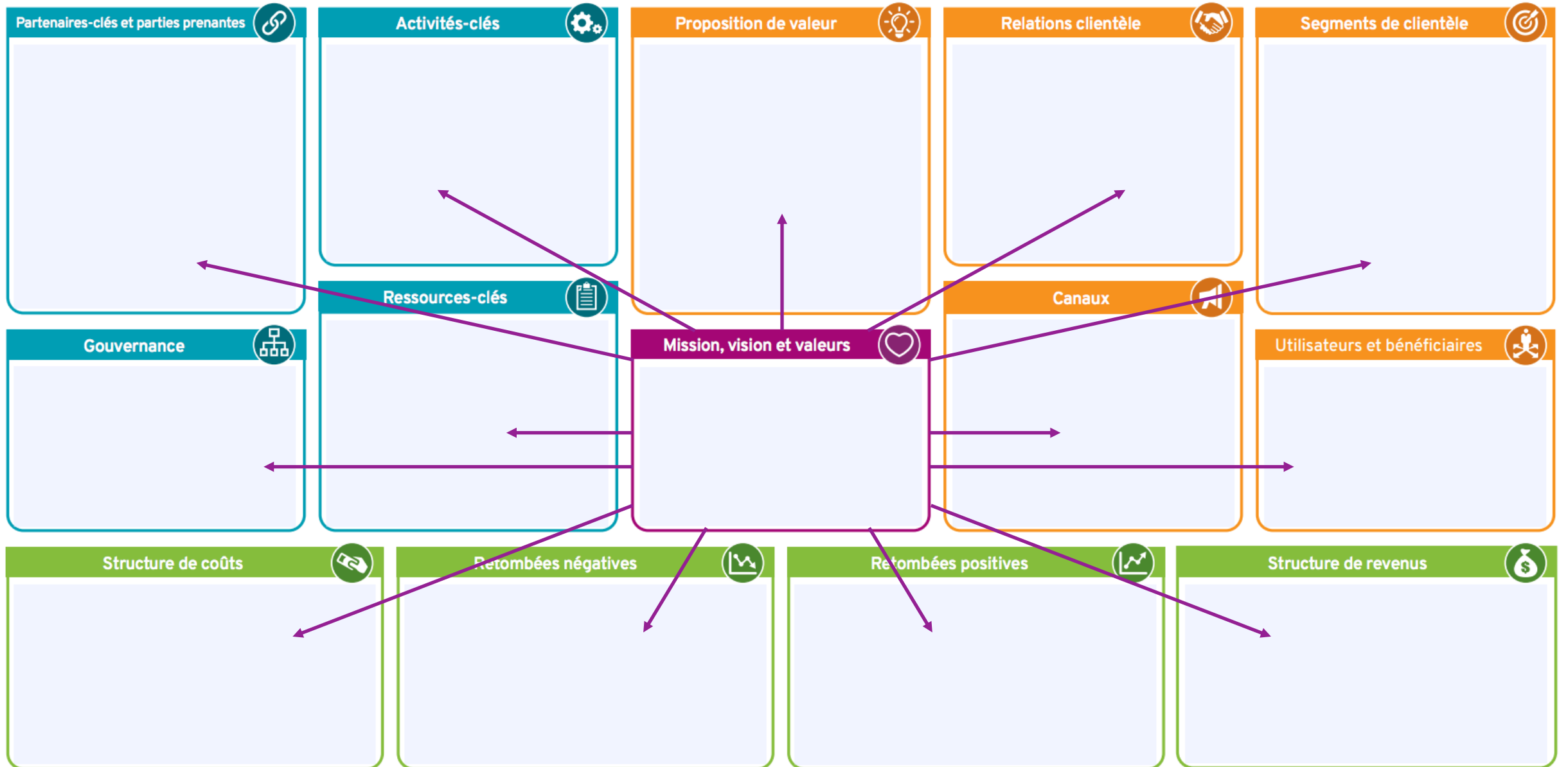
LA MATRICE DU MODÈLE D'AFFAIRES RESPONSABLE

Pepin, Tremblay & Audebrand (2020)

Nom de l'entreprise : _____

Date : _____

Version : _____



Cohérence
↓
■ Désirabilité
■ Faisabilité
■ Viabilité



Version 1

Chaire de leadership en enseignement
sur l'engagement social

Chaire de leadership en enseignement
sur le développement de l'esprit
d'entreprendre et de l'entrepreneuriat



Tutoriel de la matrice du modèle d'affaire...



LA MATRICE DU MODELE D'AFFAIRES RESPONSABLE

Nom de l'entreprise :

Date :

Version :



Watch Later

Share

Maripier Tremblay

Luc Audebrand

Conscience
 • Durabilité
 • Factibilité
 • Viabilité



Chaire de leadership en enseignement
sur l'engagement social

Chaire de leadership en enseignement
sur le développement de l'esprit
d'entreprendre et de l'entrepreneuriat



La Matrice du modèle d'affaires responsable est un outil développé par Matthias Pepin, Maripier Tremblay et Luc Audebrand, professeur·e·s à la Faculté des sciences de l'administration de l'Université Laval

DES VALEURS AUX ACTIONS

- 1. DÉMARRER UNE DÉMARCHE AXIOLOGIQUE**
- 2. MATRICE DU MODÈLE D'AFFAIRES RESPONSABLE**
- 3. ...**



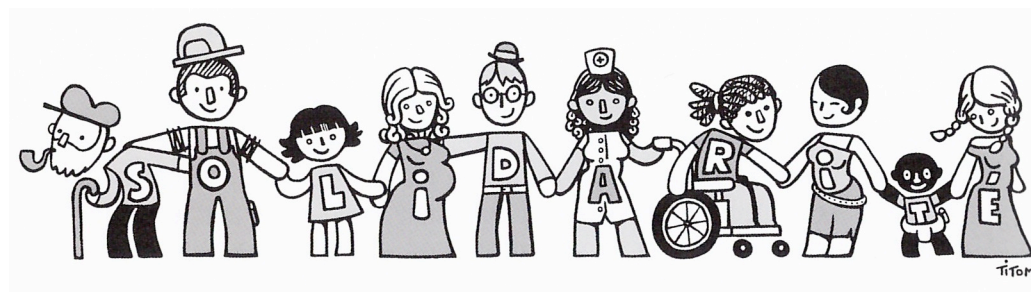
POUR CONTINUER LA DISCUSSION...



• **Luc Audebrand**



Merci de votre attention !



Avez-vous des questions ?



UNIVERSITÉ
LAVAL

Chaire de leadership
en enseignement
sur l'engagement social

